



Top Cable



TOPFLEX MS TRI-RATED / H07V2-K

Универсальный монтажный провод. (UL, CSA, BS, EN...)

EN 50525-2-31 / UL 758 / CSA C22.2 / BS 6231

КОНСТРУКЦИЯ

Проводник

Электролитическая медь, класс 5 (гибкая), согласно EN60228 / IEC 60228 и BS 6360.

Изоляция

Гибкий ПВХ, со сверхскользким покрытием, высокая рабочая температура, тип T13 согласно EN 50363-1 и класс 43 UL 1581.

Стандартная маркировка жил:

Синяя	RAL 5012
Коричневая	RAL 8003
Черная	RAL 9005
Красная	RAL 3000
Желто-Зеленая	RAL 1021 / RAL 6018
Серая	RAL 7000
Темно-синий	RAL 5010
Белый	RAL 9010
Оранжевый	RAL 2003
Фиолетовый	RAL 4005
Розовый	RAL 3015

Другие цвета доступны по запросу.



ПРИМЕНЕНИЕ

Кабель Topflex Tri-rated H07V2-K предназначен для внутренней проводки в электрических шкафах, щитах и мелких электроприборах. Благодаря своим характеристикам он может использоваться в трубах, гибких воздуховодах двигателя, в трансформаторах и другом оборудовании.





ХАРАКТЕРИСТИКИ



Электротехнические параметры

НИЗКОЕ НАПРЯЖЕНИЕ
H05V2-K 300/500 V H07V2-K 450/750 V
BS 600/1000 V UL 600V



Стандарт

EN 50525-2-31 / UL 758 / CSA C22.2 / BS 6231



Сертификаты

CE
HAR
CSA
UL LISTED
RoHS



ENEC
E_{ca}



Температурный режим

Максимальная температура эксплуатации: 90°C с/HD и BS, 105°C с/UL и CSA.
Максимальная допустимая температура нагрева жил при коротком замыкании: 160°C (макс. 5 сек).
Минимальная температура эксплуатации: -40°C (при стационарном и защищенном подключении)



Огнестойкость

Не распространяет горение по UNE-EN 60332-1 и IEC 60332-1.
Огнеупорность CPR: E_{ca}, по EN 50575.



Механические свойства

Минимальный радиус изгиба: 5 x Ø кабеля.



Химические свойства

Устойчивость к химикатам и маслам: Приемлемо.



Водостойкость

Водостойкость: AD3 Брызги воды или дождь.



Дополнительно

Пометровая маркировка (начиная с сечения 10 мм²).



Условия установки

В кабельных каналах.



Применение

Проводка в электроцитах.
В промышленности.



Упаковка

Провод поставляется в прочных картонных коробках, запечатанных бухтах по 100 м или на барабанах.

СЕЧЕНИЕ	УПАКОВКА
0,50-6 мм ²	прочные картонные коробки (или бухты по запросу)
10-16 мм ²	запечатанные бухты 100 м
25 мм ² и выше	на барабанах





РАЗМЕРЫ

Сечение проводника (мм ²)	Диаметр (мм)	Вес (кг/км)	2 провода рядом при 30°C (A)	3 провода рядом при 30°C (A)	Падение напряжения (V/A · км)	Сечение проводника (мм ²)	AWG MCM	Название в UE CENELEC HD 21	Название в GB EN 50525-2-31	Название в UL UL 758	Название в CSA CSA 22.2
1 x 0,5	24	10	12	10	99,5	1 x 0,5	22 AWG	H05V2-K	CK	Style 1015	Type TEW
1 x 0,75	2,7	13	15	13	66,8	1 x 0,75	20 AWG	H05V2-K	CK	Style 1015	Type TEW
1 x 1	2,8	15	18	16	49,9	1 x 1	18 AWG	H05V2-K	CK	Style 1015	Type TEW
1 x 1,5	3,0	20	23	20	34,0	1 x 1,5	16 AWG	H07V2-K	CK	Style 1015	Type TEW
1 x 2,5	3,5	30	31	28	20,4	1 x 2,5	14 AWG	H07V2-K	CK	Style 1015	Type TEW
1 x 4	4,0	45	42	37	12,70	1 x 4	12 AWG	H07V2-K	CK	Style 1015	Type TEW
1 x 6	4,8	85	54	48	8,45	1 x 6	10 AWG	H07V2-K	CK	Style 1015	Type TEW
1 x 10	6,3	110	75	66	4,89	1 x 10	8 AWG	H07V2-K	CK	Style 1028	Type TEW
1 x 16	8,0	180	100	88	3,10	1 x 16	6 AWG	H07V2-K	CK	Style 1283	Type TEW
1 x 25	9,4	285	133	117	2,0	1 x 25	4 AWG	H07V2-K	CK	Style 1283	Type TEW
1 x 35	10,5	355	164	144	1,42	1 x 35	2 AWG	H07V2-K	CK	Style 1283	Type TEW
1 x 50	13,1	510	198	175	0,99	1 x 50	1 AWG	07V2-K	CK	Style 1284	Type TEW
1 x 70	14,5	695	253	222	0,898	1 x 70	2/0 AWG	07V2-K	CK	Style 1284	Type TEW
1 x 95	16,1	890	306	269	0,527	1 x 95	3/0 AWG	07V2-K	CK	Style 1284	Type TEW
1 x 120	17,8	1.125	354	312	0,412	1 x 120	4/0 AWG	07V2-K	CK	Style 1284	Type TEW
1 x 150	20,2	1.415	407	368	0,33	1 x 150	250 MCM	07V2-K	CK	Style 1284	-
1 x 185	21,9	1.700	464	408	0,27	1 x 185	350 MCM	07V2-K	CK	Style 1284	-
1 x 240	24,3	2.205	546	481	0,205	1 x 240	450 MCM	07V2-K	CK	Style 1284	-
1 x 300	27,7	2.800	628	553	0,164	1 x 300	550 MCM	07V2-K	-	Style 1284	-
1 x 400	31,8	3.655	751	661	0,124	1 x 400	750 MCM	07V2-K	-	Style 1284	-



Максимальная токовая нагрузка в соответствии с IEC 60364-5-52.

Более подробные технические данные доступны в детализированных спецификациях кабеля или в Декларации характеристик качества (Declaration of Performance, DoP).

Top Cable оставляет за собой право вносить любые изменения в технические спецификации касательно любых характеристик продукции без предварительного уведомления.

Для получения более подробных технических данных обращайтесь к дистрибьюторам.





TOPFLEX V-K H05V-K & H07V-K

Проводка в электрических щитах и бытовое применение.

EN 50525-2-31 / IEC 60227-3

КОНСТРУКЦИЯ

Проводник

Электролитическая медь, класс 5 (гибкая), согласно

EN 60228 и IEC 60228.

Изоляция

Сверхскользящий ПВХ.

Стандартная маркировка жил:

Синяя	RAL 5012
Коричневая	RAL 8003
Черная	RAL 9005
Красная	RAL 3000
Желто/Зеленая	RAL 1021 / RAL 6018
Серая	RAL 7000
Темно-синий	RAL 5010
Белый	RAL 9010
Оранжевый	RAL 2003
Фиолетовый	RAL 4005

Другие цвета доступны по запросу.



ПРИМЕНЕНИЕ

Монтажный провод TOPFLEX H05V-K&H07V-K специально разработан для инсталляций и монтажа в сложных условиях прокладки, где требуется гибкость проводника. TOPFLEX H05V-K&H07V-K подходит для использования в распределительных ящиках и щитах, шкафах управления, системах электроосвещения. Кроме того он рекомендуется для установки под навесной потолок. Провод с сечением до 1 мм² особенно подходит для систем сигнализации и датчиков.





ХАРАКТЕРИСТИКИ



Электротехнические параметры

НИЗКОЕ НАПРЯЖЕНИЕ 300/500 V 450/750 V
 Номинальное напряжение:
 H05V-K (до 1 мм²): 300/500 V.
 H07V-K (от 1,5 мм² и выше): 450/750 V.*



Стандарт

EN 50525-2-31 / IEC 60227-3



Сертификаты

CE
 SEC
 HAR
 AENOR
 SASO
 RoHS
 ENEC



E_{ca}



Температурный режим

Максимальная температура эксплуатации: 70°C.
 Максимальная допустимая температура нагрева жил при коротком замыкании: 160°C (макс. 5 сек).
 Минимальная температура эксплуатации: -40°C (при стационарном и защищенном подключении)



Огнестойкость

Не распространяет горение по UNE-EN 60332-1 и IEC 60332-1.
 Огнеупорность CPR: E_{ca} по 50575.



Механические свойства

Минимальный радиус изгиба: 5 x Ø кабеля.



Химические свойства

Устойчивость к химикатам и маслам: Приемлемо.



Водостойкость

Водостойкость: AD3 Брызги воды или дождь.



Дополнительно

Пометровая маркировка (начиная с сечения 10 мм²).



Условия установки

В кабельных каналах.



Применение

Проводка в электрощитах.
 Бытовое использование.



Упаковка

Провода мелкого сечения (от 0,75 мм² до 6 мм²) поставляются в сверхпрочных цветных коробках (смотрите таблицу ниже). Провода среднего сечения (от 10 мм² до 35 мм²) поставляются в запаянных бухтах по 100 м. Провода сечением > 35 мм² поставляются на барабанах.

ЦВЕТОВОЕ ОБОЗНАЧЕНИЕ КОРОБОК

ЦВЕТ	СЕЧЕНИЕ	ДЛИНА (М) В КОРОБКЕ
Фиолетовый	0,75 мм ²	100 м
Зеленый	1 мм ²	100 м или 200 м
Красный	1,5 мм ²	100 м или 200 м
Синий	2,5 мм ²	100 м или 200 м
Коричневый	4 мм ²	100 м или 200 м
Серый	6 мм ²	100 м или 200 м





РАЗМЕРЫ

Сечение проводника (мм ²)	Диаметр (мм)	Вес (кг/км)	2 провода рядом при 30°C (A)	3 провода рядом при 30°C (A)	Падение напряжения (V/A - км)
1 x 0,50	2,1	8	9	-	83,4
1 x 0,75	2,3	11	11	-	82,4
1 x 1	2,5	13	14	-	46,8
1 x 1,5	2,9	19	17,5	15,5	31,9
1 x 2,5	3,6	30	24	21	19,2
1 x 4	4,1	44	32	28	11,9
1 x 6	4,8	61	41	36	7,82
1 x 10	5,9	105	57	50	4,58
1 x 16	7	160	76	68	2,9
1 x 25	8,7	245	101	89	1,87
1 x 35	9,9	335	125	110	1,33
1 x 50	11,8	490	151	134	0,926
1 x 70	13,5	655	192	171	0,653
1 x 95	15,6	865	232	207	0,494
1 x 120	17,3	1.095	269	239	0,386
1 x 150	19,3	1.380	-	275	0,31
1 x 185	21,5	1.675	-	314	0,254
1 x 240	24,5	2.210	-	370	0,192
1 x 300	26,9	2.795	-	430	0,153



Максимальная токовая нагрузка в соответствии с IEC 60364-5-52.

Более подробные технические данные доступны в детализированных спецификациях кабеля или в Декларации характеристик качества (Declaration of Performance, DoP).

Top Cable оставляет за собой право вносить любые изменения в технические спецификации касательно любых характеристик продукции без предварительного уведомления.

Для получения более подробных технических данных обращайтесь к дистрибьюторам.





TOXFREE ZH ES05Z1-K & H07Z1-K (AS)

Гибкий безгалогеновый силовой кабель для проводки в электрических щитах.

EN 50525-3-31 / UNE 211002

КОНСТРУКЦИЯ

Проводник

Электролитическая медь, класс 5 (гибкая),

согласно EN 60228 и IEC 60228.

Изоляция

Полиолефин LSZH, со сверхскольким покрытием, с низким уровнем выделения дыма безгалогеновая (LSZH).

Стандартная маркировка жил:

Синяя	RAL 5012
Коричневая	RAL 8003
Черная	RAL 9005
Красная	RAL 3000
Желто/Зеленая	RAL 1021 / RAL 6018
Серая	RAL 7000
Белая	RAL 9010
Темно-синяя	RAL 5010

Другие цвета доступны по запросу.



B2_{ca}-s1a, d1, a1

ПРИМЕНЕНИЕ

Одножильный кабель LSZH Toxfree ES05Z1-K & H07Z1-K не содержащий галогенов, является высоко безопасным кабелем. В случае пожара, он не выделяет токсичных газов, тем самым защищая людей. Так как он не выделяет агрессивных газов, он предотвращает любые возможные повреждения электроники. Благодаря этим свойствам этот кабель рекомендуется использовать в общественных местах, таких как больницы, школы, музеи, аэропорты, автовокзалы, магазины и т.д., а также в компьютерных залах, офисах, промышленных предприятиях, распределительных щитах, лабораториях и т.д.





ХАРАКТЕРИСТИКИ



Электротехнические параметры

НИЗКОЕ НАПРЯЖЕНИЕ 450/750 V



Стандарт

EN 60332-1 / EN 60332-3 / EN 60754 /
EN 61034 / EN 50399



Сертификаты

CE
SEC
HAR
BUREAU VERITAS
AENOR
SASO
RoHS
EAC



B2₀-s1a, d1, a1



Температурный режим

Максимальная температура эксплуатации: 70°C.
Максимальная допустимая температура нагрева жил при коротком замыкании: 160°C (макс. 5 сек).
Минимальная температура эксплуатации: -40°C (при стационарном и защищенном подключении).



Огнестойкость

Не распространяет горение по UNE-EN 60332-1 и IEC 60332-1.
Не распространяет горение по UNE-EN 60332-3, IEC 60332-3 и EN 50399.
LSZH (низкий уровень выделения дыма без галогенов) по UNE-EN 60754-1 и IEC 60754-1.
Низкий уровень выделения дыма по UNE-EN 61034 и IEC 61034: Прозрачность > 60%
Низкий уровень выделения агрессивных газов по UNE-EN 60754-2 и IEC 60754-2.
Огнеупорность CPR: B2₀-s1a,d1,a1 по EN 50575.



Механические свойства

Минимальный радиус изгиба: 5 x Ø кабеля.



Химические свойства

Устойчивость к химикатам и маслам: Приемлемо.



Водостойкость

Водостойкость: AD3 Брызги воды или дождь.



Дополнительно

Помертовая маркировка (начиная с сечения 10 мм²).



Условия установки

В кабельных каналах



Применение

Бытовое использование.
Проводка в электрических щитах.
Общественные места.



Упаковка

Провода мелкого сечения (от 1x0,75 мм² до 1x6 мм²) поставляются в прочных коробках. Провода среднего сечения (от 1x10 мм² до 1x35 мм²) поставляются в запаянных бухтах по 100м. Провода более крупного сечения (>1x35 мм²) поставляются на барабанах.





РАЗМЕРЫ

Сечение проводника (мм ²)	Диаметр (мм)	Вес (кг/км)	Токсовая нагрузка на улице 30°C (А) (2 провода)	Токсовая нагрузка под землей 20°C (А) (3 провода)	Падение напряжения (V/A · км)
1 x 0,75	2,3	11	11	-	82,4
1 x 1	2,5	13	14	-	46,8
1 x 1,5	2,9	20	17,5	15,5	31,9
1 x 2,5	3,6	30	24	21	19,2
1 x 4	4,1	46	32	28	11,9
1 x 6	4,7	65	41	36	7,92
1 x 10	6	110	57	50	4,58
1 x 16	7	160	78	68	2,9
1 x 25	8,8	250	101	89	1,87
1 x 35	9,9	340	125	110	1,33
1 x 50	11,8	480	151	134	0,926
1 x 70	13,5	660	192	171	0,653
1 x 95	15,6	875	232	207	0,494
1 x 120	17	1.100	269	239	0,386
1 x 150	18,9	1.375	300	262	0,31
1 x 185	21,5	1.680	341	298	0,254
1 x 240	24,5	2.205	400	346	0,192



Максимальная токсовая нагрузка в соответствии с IEC 60364-5-52.

Более подробные технические данные доступны в детализированных спецификациях кабеля или в Декларации характеристик качества (Declaration of Performance, DoP).

Top Cable оставляет за собой право вносить любые изменения в технические спецификации касательно любых характеристик продукции без предварительного уведомления.

Для получения более подробных технических данных обращайтесь к дистрибьюторам.





TOXFREE ZH H07Z-K

Гибкий безгалогеновый 90°C кабель для проводки в электрических щитах.

EN 50525-3-41

КОНСТРУКЦИЯ

Проводник

Электролитическая медь, класс 5 (гибкая),

согласно EN 60228 и IEC 60228.

Изоляция

LSZH резиновая смесь.

Стандартная маркировка жил:

Синяя	RAL 5012
Коричневая	RAL 8003
Черная	RAL 9005
Красная	RAL 3000
Желто/Зеленая	RAL 1021 / RAL 6018
Серая	RAL 7000

Другие цвета доступны по запросу.



ПРИМЕНЕНИЕ

Toxfree ZH H07Z-K это гибкий кабель для стационарного и защищенного подключения. Этот кабель рекомендуется использовать в общественных местах, таких как больницы, школы, музеи, аэропорты, автовокзалы, магазины, офисы, распределительных щитах, лабораториях и т.д. Не рекомендуется использовать в местах с повышенной влажностью.



TOP CABLE TOXFREE H07Z-K



ХАРАКТЕРИСТИКИ



Электротехнические параметры

НИЗКОЕ НАПРЯЖЕНИЕ 450/750 V



Стандарт

EN 50525-3-41



Сертификаты

CE
HAR
AENOR
DNV (in progress)
EAC



E_{ca}



Температурный режим

Максимальная температура эксплуатации: 90°C.
Максимальная допустимая температура нагрева жил при коротком замыкании: 250°C (макс. 5 сек).
Минимальная температура эксплуатации: -40°C (при стационарном и защищенном подключении).



Огнестойкость

Не распространяет горение по UNE-EN 60332-1 и IEC 60332-1.
LSZH (низкий уровень выделения дыма без галогенов) по UNE-EN 60754-1 и IEC 60754-1.
Низкий уровень выделения дыма по UNE-EN 61034 и IEC 61034: Прозрачность > 60%
Низкий уровень выделения агрессивных газов по UNE-EN 60754-2 и IEC 60754-2.
Огнеупорность CPR: E_{ca}, по EN 50575.



Механические свойства

Минимальный радиус изгиба: 5 x Ø кабеля



Химические свойства

Устойчивость к химикатам и маслам: Приемлемо.



Водостойкость

Водостойкость: AD3 Брызги воды или дождь.



Дополнительно

Пометровая маркировка (начиная с сечения 10 мм²).



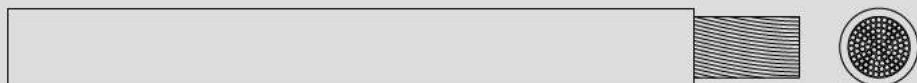
Условия установки

В кабельных каналах.



Применение

Бытовое использование.
Проводка в электрических щитах.
Общественные места.



РАЗМЕРЫ

Сечение проводника (мм ²)	Диаметр (мм)	Вес (кг/км)	Токковая нагрузка на улице 30°C (А) (2 провода)	Токковая нагрузка под землей 20°C (А) (3 провода)	Падение напряжения (V/A · км)
1 x 0,75	2,3	11	15	—	86,3
1 x 1	—	—	18	—	49,7
1 x 1,5	2,9	20	23	20	33,9
1 x 2,5	3,6	30	31	28	20,4
1 x 4	4,1	45	42	37	12,6
1 x 6	4,7	60	54	48	8,4
1 x 10	6,0	105	75	66	4,9
1 x 16	7,0	155	100	88	3,1



Максимальная токковая нагрузка в соответствии с IEC 60364-5-52.

Более подробные технические данные доступны в детализированных спецификациях кабеля.

Top Cable оставляет за собой право вносить любые изменения в технические спецификации касательно любых характеристик продукции без предварительного уведомления.

Для получения более подробных технических данных обращайтесь к дистрибьюторам.





TOXFREE ZH H07Z1-U / R

Гибкий безгалогеновый кабель для проводки в электрических щитах.

EN 50525-3-31

КОНСТРУКЦИЯ

Проводник

Электролитическая медь, класс 1 или класс 2,

согласно EN 60228 и IEC 60228.

Изоляция

Полиолефин LSZH, со сверхскольким покрытием, с низким уровнем выделения дыма безгалогеновая (LSZH).

Стандартная маркировка жил::

Синяя	RAL 5012
Коричневая	RAL 8003
Черная	RAL 9005
Красная	RAL 3000
Желто/Зеленая	RAL 1021 / RAL 6018
Серая	RAL 7000

Другие цвета доступны по запросу



B2_{ca} -s1a, d1, a1

ПРИМЕНЕНИЕ

Кабель LSZH Toxfree ZH H07Z1-U / R не содержит галогенов и является высоко безопасным. В случае пожара, он не выделяет токсичных газов, тем самым защищая людей. Так как он не выделяет агрессивных газов, он предотвращает любые возможные повреждения электроники. Благодаря этим свойствам этот кабель рекомендуется использовать в общественных местах, таких как: больницы, школы, музеи, аэропорты, автовокзалы, магазины и т.д., а также в компьютерных залах, офисах, промышленных предприятиях, распределительных щитах, лабораториях и т.д.

TOP CABLE TOXFREE H07Z1-U





ХАРАКТЕРИСТИКИ



Электротехнические параметры

НИЗКОЕ НАПРЯЖЕНИЕ 300/500V (до 1 мм²).
НИЗКОЕ НАПРЯЖЕНИЕ 450/750 V (начиная с 1,5 мм²).



Стандарт

EN 50525-3-31



Сертификаты

CE
HAR
ENEC



B2_{ca}-s1a,d1,a1



Температурный режим

Максимальная температура эксплуатации: 70°C (EN 50525-3-31).
Максимальная допустимая температура нагрева жил при коротком замыкании: 160°C (макс. 5 сек).
Минимальная температура эксплуатации: -40°C (при стационарном и защищенном подключении).



Огнестойкость

Не распространяет горение по UNE-EN 60332-1 и IEC 60332-1.
Не распространяет горение по UNE-EN 60332-3, IEC 60332-3 и EN 50399.
LSZH (низкий уровень выделения дыма без галогенов) по UNE-EN 60754-1 и IEC 60754-1.
Низкий уровень выделения дыма по UNE-EN 61034 и IEC 61034: Прозрачность > 60%
Низкий уровень выделения агрессивных газов по UNE-EN 60754-2 и IEC 60754-2.
Огнеупорность CPR: B2_{ca}-s1a,d1,a1 по EN 50575



Механические свойства

Минимальный радиус изгиба: 8 x Ø кабеля.



Химические свойства

Устойчивость к химикатам и маслам: Приемлемо.



Водостойкость

Водостойкость: AD3 Брызги воды или дождь.



Дополнительно

Пометровая маркировка (начиная с сечения 10 мм²).



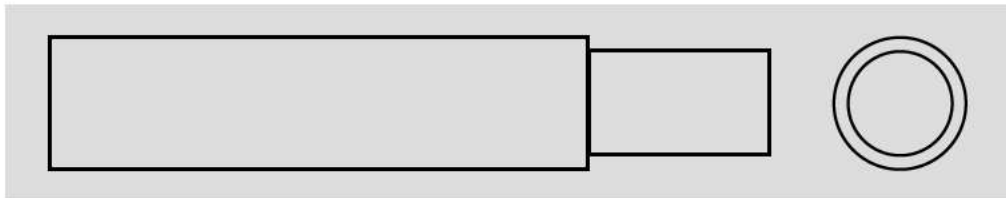
Условия установки

В кабельных каналах.



Применение

Бытовое использование.
Проводка в электрических щитах.
Общественные места.



РАЗМЕРЫ

Сечение проводника (мм ²)	Диаметр (мм)	Вес (кг/км)	Токковая нагрузка на улице 30°C (A) (2 провода)	Токковая нагрузка под землей 30°C (A) (3 провода)	Падение напряжения (V/A · км)
1 x 1,5	2,8	20	17,5	15,5	31,9
1 x 2,5	3,3	30	24	21	19,2
1 x 4	3,8	45	32	28	11,9
1 x 6 (*)	4,7	70	41	36	7,92
1 x 10 (*)	5,8	110	57	50	4,58
1 x 16 (*)	6,7	165	76	68	2,9

(*) кабели H07Z1-R



Максимальная токковая нагрузка в соответствии с IEC 60364-5-52.

Более подробные технические данные доступны в детализированных спецификациях кабеля или в Декларации характеристик качества (Declaration of Performance, DoP).

Top Cable оставляет за собой право вносить любые изменения в технические спецификации касательно любых характеристик продукции без предварительного уведомления.

Для получения более подробных технических данных обращайтесь к дистрибьюторам.

